

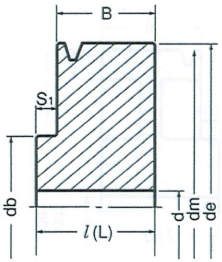


5V2本掛

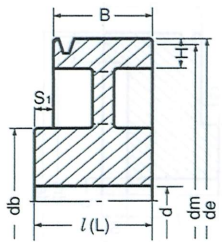
(mm)

呼び径 de	軸 穴 dm	軸 穴		形 状 図 番	ボ ス				総 幅 L	リ ム		質 量 (kg)	不釣り合い 質量許容値 (g)	GD ² (kg·m ²)
		最大径	下穴径d		径 db	長さl	出S ₁	引込S ₂		厚さH	幅 B			
150	147.4	50	20	①の1	80	50	7.1	—	50	—	42.9	4.9	5	0.045
160	157.4	50	20	①の1	90	50	7.1	—	50	—	42.9	5.7	6	0.060
170	167.4	50	20	①の1	90	55	12.1	—	55	—	42.9	6.7	7	0.078
180	177.4	55	20	①の1	100	55	12.1	—	55	—	42.9	7.0	7	0.100
190	187.4	55	20	①の1	100	55	12.1	—	55	—	42.9	7.8	8	0.125
200	197.4	55	20	①の2	100	55	12.1	—	55	23	42.9	7.4	7	0.114
210	207.4	55	20	①の2	100	55	12.1	—	55	23	42.9	7.8	8	0.130
212	209.4	55	20	①の2	100	55	12.1	—	55	23	42.9	7.9	8	0.139
220	217.4	55	20	①の2	100	55	12.1	—	55	23	42.9	8.2	8	0.158
224	221.4	55	20	①の2	100	55	12.1	—	55	23	42.9	8.4	8	0.169
230	227.4	55	25	①の2	100	60	17.1	—	60	23	42.9	9.4	9	0.191
236	233.4	55	25	①の2	100	60	17.1	—	60	23	42.9	9.5	10	0.206
240	237.4	55	25	①の2	100	60	17.1	—	60	23	42.9	9.6	10	0.221
250	247.4	60	25	①の2	110	60	17.1	—	60	23	42.9	9.4	10	0.250
260	257.4	60	25	①の2	110	60	17.1	—	60	23	42.9	9.6	10	0.281
265	262.4	60	25	①の2	110	60	17.1	—	60	23	42.9	9.8	10	0.303
280	277.4	60	25	①の2	110	60	17.1	—	60	23	42.9	10.3	10	0.362
300	297.4	60	25	①の2	110	65	22.1	—	65	23	42.9	11.3	11	0.459
315	312.4	60	25	①の2	110	65	22.1	—	65	23	42.9	12.0	12	0.540
320	317.4	60	25	①の2	110	65	22.1	—	65	23	42.9	12.1	12	0.567
335	332.4	60	25	①の2	110	65	22.1	—	65	23	42.9	12.7	13	0.666
340	337.4	60	25	①の2	110	65	22.1	—	65	23	42.9	12.8	13	0.697
355	352.4	60	25	①の2	110	65	22.1	—	65	23	42.9	13.7	14	0.817
360	357.4	60	25	①の2	110	65	22.1	—	65	23	42.9	13.8	14	0.852
375	372.4	65	25	①の2	120	65	22.1	—	65	23	42.9	15.2	16	0.955
380	377.4	65	25	①の2	120	65	22.1	—	65	23	42.9	15.5	16	1.00
400	397.4	65	25	①の2	120	65	22.1	—	65	23	42.9	16	16	1.20
425	422.4	65	25	①の2	120	65	22.1	—	65	23	42.9	17.1	17	1.49
450	447.4	65	25	①の2	120	70	27.1	—	70	23	42.9	21	21	1.96
475	472.4	65	25	①の2	120	70	27.1	—	70	23	42.9	19.6	20	2.16
500	497.4	65	25	①の2	120	70	27.1	—	70	23	42.9	23.5	24	2.85
600	597.4	80	30	①の2	140	80	37.1	—	80	23	42.9	29	29	4.92
630	627.4	80	30	①の2	140	80	37.1	—	80	23	42.9	35	35	6.05

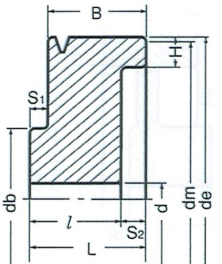
①の1形



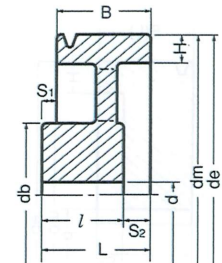
①の2形



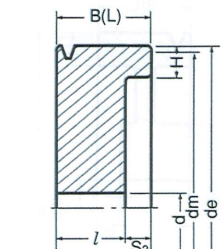
②の1形



②の2形



④の1形



5V3本掛

(mm)

呼び径 de	軸 穴 dm	軸 穴		形 状 図 番	ボ ス				総 幅 L	リ ム		質 量 (kg)	不釣り合い 質量許容値 (g)	GD ² (kg·m ²)
		最大径	下穴径d		径 db	長さl	出S ₁	引込S ₂		厚さH	幅 B			
150	147.4	65	20	④の1	—	50	—	10.4	60.4	23	60.4	5.9	6	0.058
160	157.4	65	20	④の1	—	50	—	10.4	60.4	23	60.4	6.7	7	0.076
170	167.4	60	25	②の1	100	70	14.6	5	75	25	60.4	9.0	9	0.106
180	177.4	60	25	②の1	100	70	14.6	5	75	25	60.4	10.3	10	0.154
190	187.4	60	25	②の1	100	70	14.6	5	75	25	60.4	11.5	12	0.180
200	197.4	60	25	②の1	100	70	14.6	5	75	25	60.4	12.6	13	0.191
210	207.4	55	25	②の2	100	70	14.6	5	75	25	60.4	13.5	14	0.195
212	209.4	55	25	②の2	100	70	14.6	5	75	25	60.4	14.0	14	0.210
220	217.4	55	25	②の2	100	70	14.6	5	75	23	60.4	13.7	14	0.214
224	221.4	65	25	①の2	120	70	9.6	—	70	25	60.4	12.4	12	0.249
230	227.4	65	25	①の2	120	70	9.6	—	70	23	60.4	12.4	13	0.261
236	233.4	65	25	①の2	120	70	9.6	—	70	25	60.4	13.1	13	0.295
240	237.4	65	25	①の2	120	70	9.6	—	70	23	60.4	12.9	13	0.296
250	247.4	65	25	①の2	120	70	9.6	—	70	25	60.4	13.9	14	0.357
260	257.4	65	25	①の2	120	70	9.6	—	70	23	60.4	13.9	14	0.39
265	262.4	65	25	①の2	120	70	9.6	—	70	23	60.4	13.9	14	0.41
280	277.4	65	25	①の2	120	70	9.6	—	70	25	60.4	14	14	0.50
300	297.4	65	25	①の2	120	80	19.6	—	80	23	60.4	15	15	0.59
315	312.4	80	30	①の2	140	80	19.6	—	80	25	60.4	18.5	18	0.78
320	317.4	80	30	①の2	140	80	19.6	—	80	23	60.4	18	18	0.77
335	332.4	80	30	①の2	140	80	19.6	—	80	23	60.4	18.6	19	0.90
340	337.4	80	30	①の2	140	80	19.6	—	80	23	60.4	18.8	19	0.92
355	352.4	80	30	①の2	140	80	19.6	—	80	25	60.4	20.2	20	1.12
360	357.4	80	30	①の2	140	90	29.6	—	90	23	60.4	20.8	21	1.12
375	372.4	80	30	①の2	140	90	29.6	—	90	23	60.4	21.1	21	1.26
380	377.4	80	30	①の2	140	90	29.6	—	90	23	60.4	21.4	22	1.30
400	397.4	80	30	①の2	140	90	29.6	—	90	25	60.4	23.1	23	1.63
425	422.4	80	30	①の2	140	90	29.6	—	90	23	60.4	23.3	24	1.86
450	447.4	80	30	①の2	140	90	29.6	—	90	25	60.4	25.6	26	2.37
475	472.4	80	30	①の2	140	90	29.6	—	90	23	60.4	25.4	26	2.65
500	497.4	80	30	①の2	140	90	29.6	—	90	25	60.4	28.7	29	3.40
560	557.4	80	30	①の2	140	90	29.6	—	90	25	60.4	32	32	4.96
600	597.4	90	50	①の2	160	95	34.6	—	95	25	60.4	37.6	38	6.4
630	627.4	90	50	①の2	160	95	34.6	—	95	25	60.4	40	40	7.5
710	707.4	90	50	①の2	160	100	39.6	—	100	25	60.4	46	46	11.3
800	797.4	90	50	①の2	160	100	39.6	—	100	25	60.4	53.5	54	16.9

備考 1) 呼び径の太字はJISサイズを表わします。

呼び方例 PS150×5V-3

