

CLG

チェーン ガイド(CLGガイド)

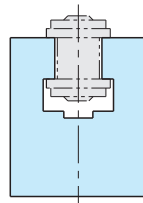
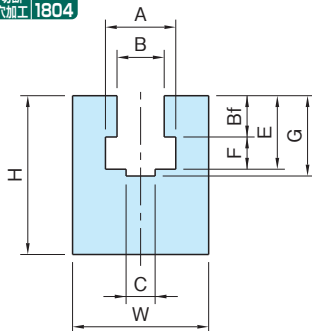
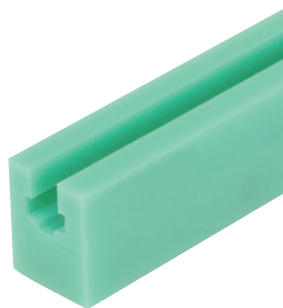
IMAO

標準在庫品

RHS

材質の特性  
P.786

追加加工

切断  
穴加工 P.1804

レール

超高分子量ポリエチレン  
(UHMWPE)  
グリーン

品番	チェーン No.	A	B	E	Bf	F	C	G	W	H
CLG 35	35	9.4	5.3	9	4.4	4.6	4.6	10	20	25
CLG 40	40	12.4	8.2	12.8	7.6	5.2	5.1	14.8	24	30
CLG 50	50	15.5	10.4	16.2	9.1	7.1	6.4	17.7	30	35
CLG 60	60	18.7	12.3	20.3	12.2	8.1	7.4	22.2	40	45
CLG 80	80	24.9	16.3	26.1	15.3	10.8	9.9	28.4	40	45
CLG100	100	31.1	19.6	31.3	18.4	12.9	11.9	33.8	50	50

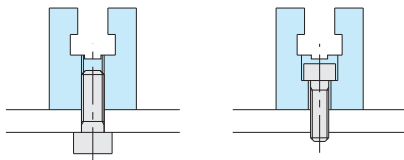
品番	質量 (g/m)	定寸 (m)	価格
CLG 35	410	2	5,000
CLG 40	560		6,300
CLG 50	800		8,200
CLG 60	1040		10,300
CLG 80	1210		12,100
CLG100	1640		16,500

※切断賃 360/カット(円)

## 注意事項

- 適用チェーンは単列の伝動用ローラーチェーン及びブシュチェーン(JIS B 1801)です。
- 2m以内の切断販売は定寸価格+切断賃となります。(切断した端材が500mm以上の場合は端材もお送りしておりますが、不要な場合及び500mm未満の端材が必要な場合はご連絡願います。)
- 製品長さは1°Cで1000mm当たり0.2mm伸縮します。(在庫品の為、定寸長さの変位量が大きい場合があります。)
- 伸縮を考慮の上、長穴等の取付けをしてください。

## 取付例



品番	取付推奨 ボルトサイズ	品番	取付推奨 ボルトサイズ
CLG 35	M6	CLG 35	-
CLG 40		CLG 40	M4
CLG 50		CLG 50	M5
CLG 60	M8	CLG 60	M5
CLG 80		CLG 80	M6
CLG100		CLG100	M6

- 取付けボルトの先端、頭が表面に出ないようにしてください。
- その他の取付例につきましては、「エンブラガイドレール取付例」をご覧ください。(P.1806参照)
- 追加加工を承ります。(P.1804参照)