

## CP102

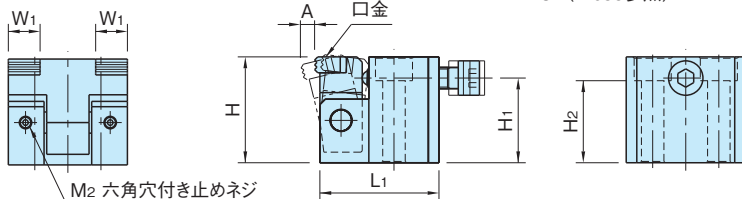
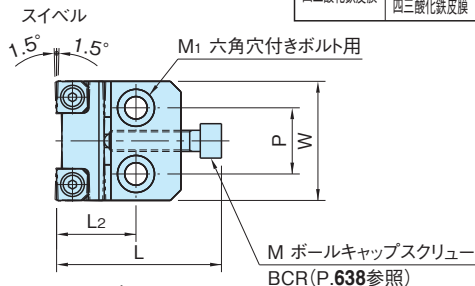
## ワイドジョーサイドクランプ

標準 **在庫品** **RHS****IMAO**

クランプ&amp;ストッパー



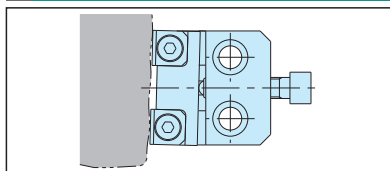
本体	アーム	口金
S45C 四酸化鉄皮膜	S45C 焼入焼戻 四酸化鉄皮膜	SKH51 焼入焼戻 四酸化鉄皮膜



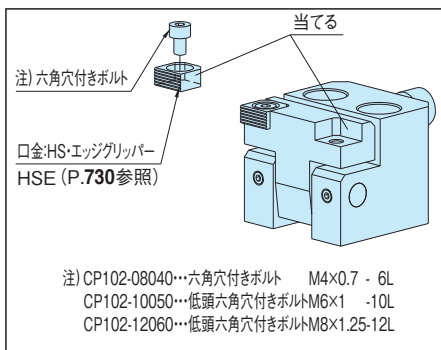
品番	A	W <sub>1</sub>	L <sub>2</sub>	H	W	L	L <sub>1</sub>	M <sub>1</sub>	H <sub>2</sub>	P	M <sub>2</sub>	M	H <sub>1</sub>	クランプ力 (kN)
CP102-08040	5.3	12	30	40	45	62.5	45	M 8	31	25	M4×0.7-4L	M 8×1.25-35L	32	15
CP102-10050	7.1	16	40	50	55	74	55	M10	39	30	M4×0.7-4L	M10×1.5 -40L	40	27
CP102-12060	8	20	45	60	65	91	65	M12	47	35	M5×0.8-5L	M12×1.75-50L	48	38

品番	許容締付トルク (N・m)	質量 (kg)	価格	口金品番
CP102-08040	25	0.55	25,000	HSE-9126-SS
CP102-10050	50	1	28,000	HSE-9166-SS
CP102-12060	90	1.69	33,000	HSE-9200-SS

## 使用例・使用方法



口金がスイベルし、黒皮ワークにフィットします。



注) CP102-08040…六角穴付きボルト M4×0.7 - 6L  
 CP102-10050…低頭六角穴付きボルトM6×1 -10L  
 CP102-12060…低頭六角穴付きボルトM8×1.25-12L

口金は交換可能です。交換は六角穴付きボルトを取外して行ってください。  
 取付けの際は、口金の背面をアームに当て組み付けてください。

フル  
フィックス外形・内径  
クランプミニ  
クランプ  
シリーズクランプ&  
ストッパー自動化  
クランプ工具レス  
クランプクランプ&  
ストッパー位置決め  
部品ワーク  
サポーター  
&スベサーボルト  
&ナットワーク  
グリップバイス&  
パキューム

段取り替え

ベース

吊具

工場用  
無線機器