

SCタイプ光コンタクト 4極用

モジュラーユニットは、お使いになるエンクロージャやCOB システムに適した寸法のフレームに装着してご使用下さい。

1フレームスロットのインサートはMIXO ONE エンクロージャ内に直接取り付け可能です。

モジュラーユニット用フレーム ページ:
316 - 317

MIXO ONE エンクロージャ 369

* エンクロージャは、バルクヘッドハウジングまたはハイコンストラクションフードをご使用下さい。

モジュラーユニット SCタイプ光コンタクト用



SCタイプ圧着 光コンタクト



詳細	品番	品番
----	----	----

SCタイプ光コンタクト4極収容アダプターインサート
(金属固定プレート付き)
メスインサート セラミックスリーブ付き
メスインサート 金属スリーブ付き
オスインサート

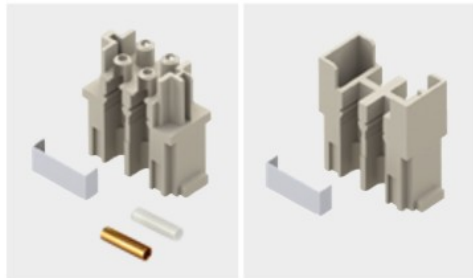
CX 04 SCF
CX 04 SCF-H
CX 04 SCM

GIファイバ50/125 μm または62.5/125 μm 用SCコンタクト
1 mm φ POF用SCコンタクト

CL 125 SC
CL POF SC

- 品質保証 認証済み
- 絶縁抵抗: $\geq 10G\Omega$
- 周囲温度範囲: $-40^{\circ}C \sim +85^{\circ}C$
- UL94V-0 難燃熱可塑性樹脂製
- 機械寿命: ≥ 500 回 (着脱)
- 金属製プレート・スリーブ付きアダプタ (メスのみ)

CX 04 SC



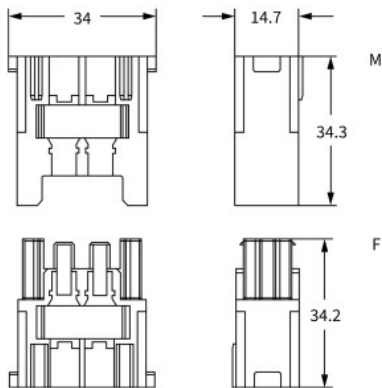
- SCタイプ光コンタクト専用です
- SI ファイバー (HCS[®]) 200/230 μm 用SCコンタクト:
CL 230 SC (別途お問い合わせください)
- GIファイバー用基本セット:
CLKZ 12 5 SC (別途お問い合わせください)
- POF用補充パーツ:
CLKZ POF (別途お問い合わせください)
(CLKZ 12 5 SCと合わせて使用)

SC 2芯光パッチケーブル



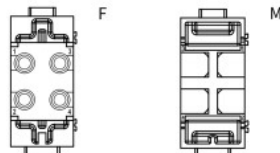
CW SC (240ページ参照)

CX 04 SCF, CX 04 SCF-H, CX 04 SCM



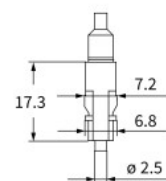
嵌合側 (前面)

▲マーク側

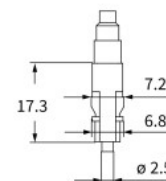


- 1フレームスロット

CL 125 SC



CL POF SC



MIXO データ