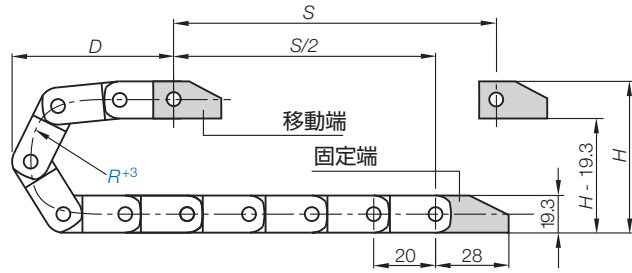


ピッチ = 20 mm 1m当りのリンク数 = 50 エナジーチェーンの長さ = $S/2 + K$

R	028	038	048
H	76	96	116
D	60	70	80
K	130	160	190

予張(キャンバー)を考慮した必要空間高さ $H_F = H + 15\text{mm}$ (負荷が0.3kg/mの場合)。取付場所が非常に狭い場合には、ご相談ください。予張(キャンバー)とは▶P5.25

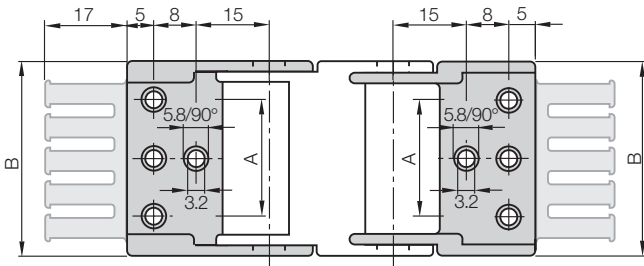
取付寸法



ジッパーエナジーチェーン
内り高さ: 15mm

080...1(PZ)

080...2(PZ)



品番 080.10.12 ~ 080.20.12 : 真ん中の穴のみ
品番 080.30.12 ~ 080.50.12 : 真ん中+外側の穴 計4個(上記参照)

エナジーチェーン 型式	取付ブラケット品番 (くし歯型ケーブル クランプ付・一式)	取付ブラケット品番 (くし歯型ケーブル クランプなし・一式)	くし歯 の数	寸法A [mm]	寸法B [mm]
09.10.▶	080.10.12PZ	080.10.12	1	-	18.2
09.16.▶	080.16.12PZ	080.16.12	2	-	24.2
09.20.▶	080.20.12PZ	080.20.12	2	-	28.2
09.30.▶	080.30.12PZ	080.30.12	3	22	38.2
09.40.▶	080.40.12PZ	080.40.12	4	32	48.2
09.50.▶	080.50.12PZ	080.50.12	5	42	58.2

くし歯型ケーブルクランプは移動端と固定端の両方、もしくはどちらか一方に取付可能です。



クイックスナップ: 手動取外
し式取付ブラケット

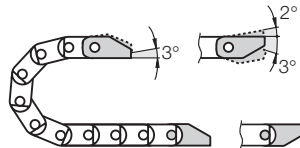


クイックフィックス: 位置合
わせピン付特殊取付ブラケット

取付ブラケット

移動端 (穴あき)

080...1(PZ)



080...2(PZ)
固定端 (ピボット)



一体型、樹脂製、くし歯型ケー
ブルクランプ有/無

型番の構成

080.10.12	PZ
-----------	----



一式: くし歯型ケー
ブルクランプ付
二式: くし歯型ケー
ブルクランプなし

一式で注文の場合 (両端):

080.10.12PZ くし歯型ケーブルクランプ付

単品で注文の場合:

080.10.1PZ くし歯型ケーブルクランプ付

取付ブラケットの移動端(穴あき)

080.10.2PZ くし歯型ケーブルクランプ付

取付ブラケットの固定端(ピボット)

その他の特長

詳細情報

▶ www.igus.co.jp

へアクセス

