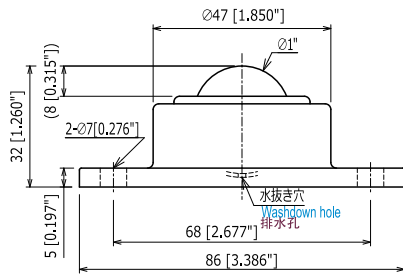
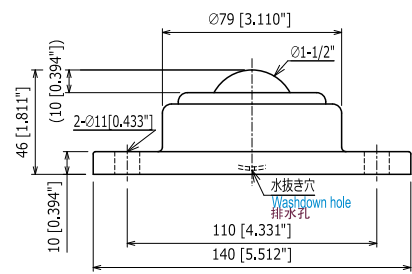


✦ IJP-25



ボールサイズ	Ball Size	球の大小	: $\phi 1''$ (25.4 mm)
自重	Product Weight	自重	: 0.12 kg/ 1.18 N/ 0.26 lbs
使用荷重	Load Capacity	使用荷重	: 30 kgf/ 294 N/ 66 lbf
本体	Body	本体	: ABS plastic
メインボール	Main Ball	主球	: SUJ2
サブボール	Small Balls	小球	: SUJ2
ボール受け	Support Cup	受皿	: SUS420J2

✦ IJP-38



ボールサイズ	Ball Size	球の大小	: $\phi 1-1/2''$ (38.1 mm)
自重	Product Weight	自重	: 0.4 kg/ 3.92 N/ 0.88 lbs
使用荷重	Load Capacity	使用荷重	: 50 kgf/ 490 N/ 110 lbf
本体	Body	本体	: ABS plastic
メインボール	Main Ball	主球	: SUJ2
サブボール	Small Balls	小球	: SUJ2
ボール受け	Support Cup	受皿	: SUS420J2

ISB Ball Transfer

IP型

IP Type

オール樹脂製
ALL PLASTIC 全樹脂製

上向き用
UPWARD 向上専用

使用荷重

Load Capacity

使用荷重

3・10kgf

29.4・98N

6.6・22lbf



オール樹脂製品となりますので、厳しい衛生面での使用が可能となります。主に食品・医薬品生産工場等の搬送ラインに使用されています。クリーンルームで御使用いただく際は、脱脂洗浄仕様を推奨させていただきます。その場合は別途御相談下さい。

※ボルトタイプの推奨締め付けトルクは 0.8N・m 以下となります。

All made of POM Acetyl plastic, for strictly clean, hygienic, wet environments such as food conveyor lines, medical, Flat Panel Display (FPD), photovoltaic (PV) production lines, etc. Drain hole at the bottom. Degreasing cleanings is available upon request please contact our sales.

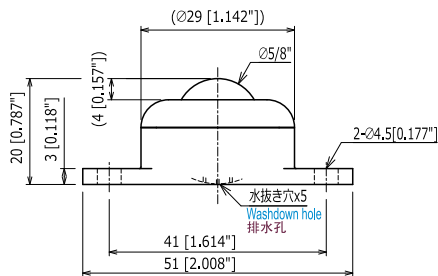
※ Recommended tightening torque is less than 0.8N・m.

此产品是全树脂，可用于对卫生方面要求比较严格的地方。主要用于食品、医药品生产工厂等搬送线上。

用于无尘室时，建议采用脱脂洗净方法。详情请咨询厂家。

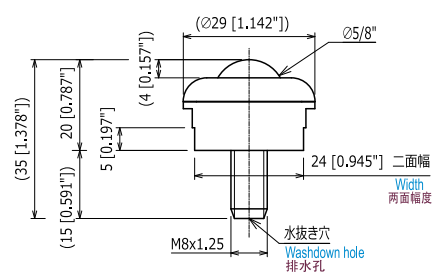
※ 螺丝的拧紧扭力推荐值为 0.8N・m 以下。

✦ IP-16W



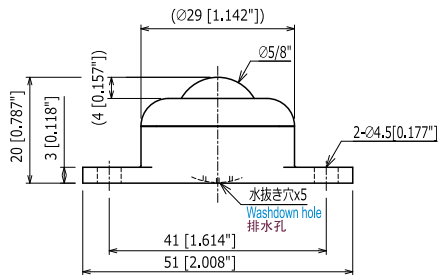
ボールサイズ	Ball Size	球の大小	: $\phi 5/8''$ (15.88 mm)
自重	Product Weight	自重	: 0.01 kg/ 0.098 N/ 0.02 lbs
使用荷重	Load Capacity	使用荷重	: 3 kgf/ 29.4 N/ 6.6 lbf
本体	Body	本体	: POM
メインボール	Main Ball	主球	: POM
サブボール	Small Balls	小球	: POM
キャップ	Cap	封蓋	: POM

✦ IP-16NW



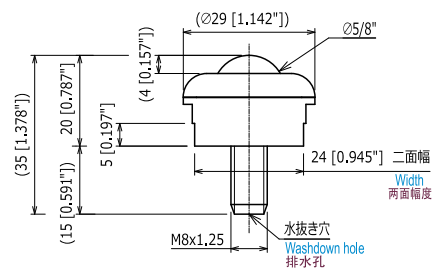
ボールサイズ	Ball Size	球の大小	: $\phi 5/8''$ (15.88 mm)
自重	Product Weight	自重	: 0.01 kg/ 0.098 N/ 0.02 lbs
使用荷重	Load Capacity	使用荷重	: 3 kgf/ 29.4 N/ 6.6 lbf
本体	Body	本体	: POM
メインボール	Main Ball	主球	: POM
サブボール	Small Balls	小球	: POM
キャップ	Cap	封蓋	: POM

✦ IP-16B



ボールサイズ	Ball Size	球の大小	: $\phi 5/8''$ (15.88 mm)
自重	Product Weight	自重	: 0.01 kg/ 0.098 N/ 0.02 lbs
使用荷重	Load Capacity	使用荷重	: 3 kgf/ 29.4 N/ 6.6 lbf
本体	Body	本体	: POM
メインボール	Main Ball	主球	: ESD UHMWPE
サブボール	Small Balls	小球	: POM
キャップ	Cap	封蓋	: POM

✦ IP-16NB



ボールサイズ	Ball Size	球の大小	: $\phi 5/8''$ (15.88 mm)
自重	Product Weight	自重	: 0.01 kg/ 0.098 N/ 0.02 lbs
使用荷重	Load Capacity	使用荷重	: 3 kgf/ 29.4 N/ 6.6 lbf
本体	Body	本体	: POM
メインボール	Main Ball	主球	: ESD UHMWPE
サブボール	Small Balls	小球	: POM
キャップ	Cap	封蓋	: POM