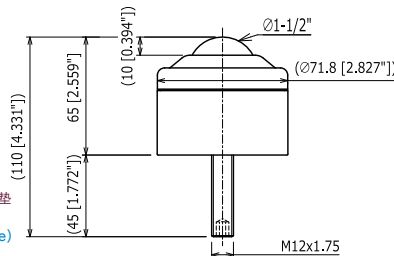


IS-38SN



フェルトシール付 With Felt Seal 有毡垫
六角穴付止めネジ (脱着可)
Hexagon socket head screw (Removable)
内六角螺栓 (可拆卸)

ボールサイズ Ball Size	球の大小	: ϕ 1-1/2" (38.1 mm)
自重 Product Weight	自重	: 1.6 kg/ 15.7 N/ 3.5 lbs
使用荷重 Load Capacity	使用荷重	: 250 kgf/ 2450 N/ 551 lbf

本体 Body	本体	: SUS420J2
メインボール Main Ball	主球	: SUS440C
サブボール Small Balls	小球	: SUS440C
キャップ Cap	封盖	: SUS304
ボルト Bolt	螺丝	: SUS304

ISB Ball Transfer

IS-B型/IS-BF型/IS-BM型

IS-B Type / IS-BF Type / IS-BM Type

スチール製
STEEL 钢制

上向き用
UPWARD 向上専用

取付強さ

Setting pressure power

安装强度

18 ~ 260 kgf

176 ~ 2548N

40 ~ 573lbf



スプリングが内蔵されており、ワークを乗せた時に多少の凹凸があっても荷重を均一に受けることができます。

主にプレス機やインジェクションマシン等、金型のセッティング用として使用されています。

スプリングの寿命は 100 万回以上です。(バネの交換可能)

Spring-loaded ball transfers enable self-adjustment for even load distribution. Applications include shearing machines, presses, molding machines, die setting, tool bases, and press brakes, and shock loading applications.

Spring durability over one million times. (Spring can be replaced)

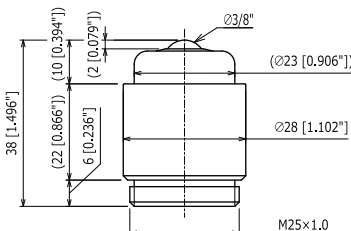
内部装有弹簧，承载物多少有些凹凸不平也可均匀受力。

主要用于冲压机或注塑机等设备的模具安装。

弹簧的寿命在 100 万次以上。(可以更换弹簧)

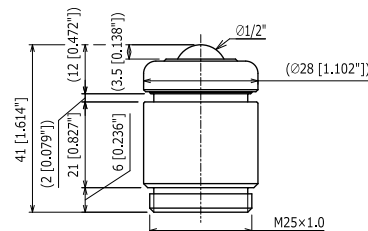
スチール製 STEEL 钢制

IS-10B



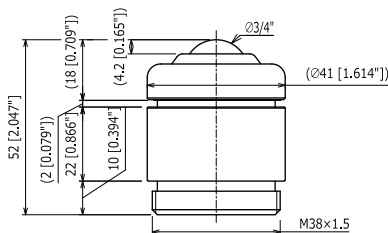
ボールサイズ Ball Size	球の大小	: ϕ 3/8" (9.53 mm)
自重 Product Weight	自重	: 0.12 kg/ 1.18 N/ 0.26 lbs
取付強さ Setting Pressure Power	安装强度	: 18 kgf/ 176 N/ 40 lbf
最大強さ Maximum Pressure Power	最大强度	: 24 kgf/ 235 N/ 53 lbf
収縮量 Spring Shrinkage	收缩量	: 2 mm [0.079"]
本体 Body	本体	: SCM415
メインボール Main Ball	主球	: SUJ2
サブボール Small Balls	小球	: SUJ2
キャップ Cap	封盖	: SPC
ケース Case	封筒	: S45C

IS-13B



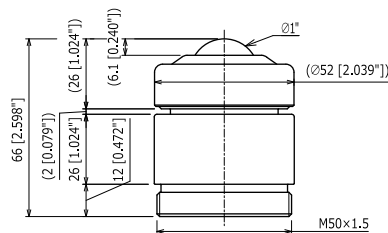
ボールサイズ Ball Size	球の大小	: ϕ 1/2" (12.7 mm)
自重 Product Weight	自重	: 0.14 kg/ 1.37 N/ 0.31 lbs
取付強さ Setting Pressure Power	安装强度	: 22 kgf/ 216 N/ 49 lbf
最大強さ Maximum Pressure Power	最大强度	: 28 kgf/ 274 N/ 62 lbf
収縮量 Spring Shrinkage	收缩量	: 2 mm [0.079"]
本体 Body	本体	: SCM415
メインボール Main Ball	主球	: SUJ2
サブボール Small Balls	小球	: SUJ2
キャップ Cap	封盖	: SPC
ケース Case	封筒	: S45C

IS-19B



ボールサイズ Ball Size	球の大小	: ϕ 3/4" (19.05 mm)
自重 Product Weight	自重	: 0.34 kg/ 3.33 N/ 0.75 lbs
取付強さ Setting Pressure Power	安装强度	: 120 kgf/ 1176 N/ 265 lbf
最大強さ Maximum Pressure Power	最大强度	: 160 kgf/ 1568 N/ 353 lbf
収縮量 Spring Shrinkage	收缩量	: 2 mm [0.079"]
本体 Body	本体	: SCM415
メインボール Main Ball	主球	: SUJ2
サブボール Small Balls	小球	: SUJ2
キャップ Cap	封盖	: SPC
ケース Case	封筒	: S45C

IS-25B



ボールサイズ Ball Size	球の大小	: ϕ 1" (25.4 mm)
自重 Product Weight	自重	: 0.8 kg/ 7.84 N/ 1.8 lbs
取付強さ Setting Pressure Power	安装强度	: 180 kgf/ 1764 N/ 397 lbf
最大強さ Maximum Pressure Power	最大强度	: 223 kgf/ 2185 N/ 492 lbf
収縮量 Spring Shrinkage	收缩量	: 2 mm [0.079"]
本体 Body	本体	: SCM415
メインボール Main Ball	主球	: SUJ2
サブボール Small Balls	小球	: SUJ2
キャップ Cap	封盖	: SPC
ケース Case	封筒	: S45C