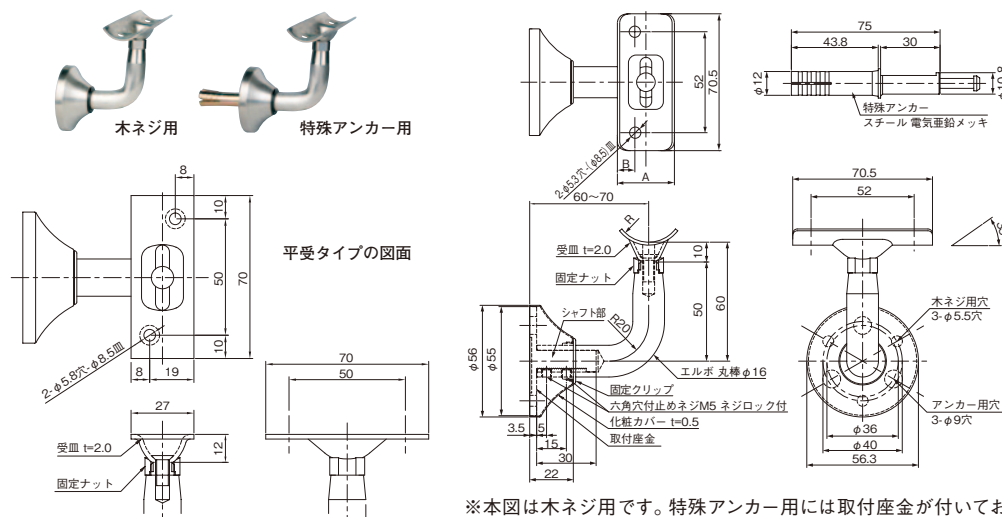


## フリーハンドDブラケット 木ネジ・特殊アンカータイプ

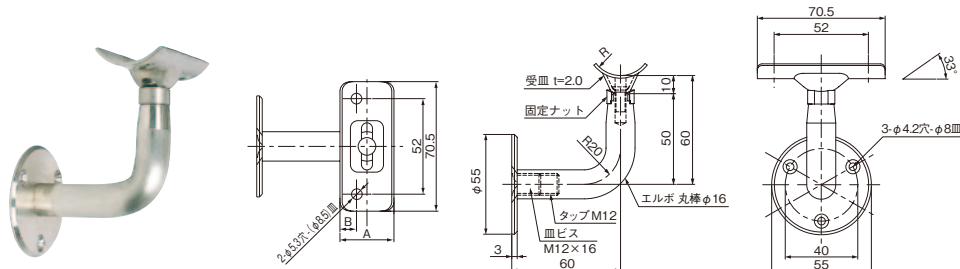


※本図は木ネジ用です。特殊アンカー用には取付座金が付いておりません。

- ・手すりブラケット(支持金具)としてご使用いただけます。
- ・持ち出し方向、10mmの許容範囲で調節可能です。
- ・受皿の角度調節がドライバー 1本で容易にできます。
- ▶ご注意
- ・ブラケット取付けピッチは、900mm以内としてください。
- ・本体を取付座金の軸芯棒(木ネジ用)、または特殊アンカーに取付ける際は六角穴付止めネジ(付属)2本をしっかりと締めてご使用ください。
- ・木ネジ用の場合、出幅寸法は通常60～70mmですが、10mmの出幅調整を効かせたタイプで出幅100～110mmのものまで製作可能です。
- ・平受タイプも製作可能です。お問い合わせください。

商 品 番 号		木ネジ・アンカー共通 1個価格	パイプ径	材 質	仕 上 げ	サイズ			耐荷重 (取付ピッチ900以内)	入数	重 量		単 位
木ネジ用	特殊アンカー用					R	A	B			木ネジ用	アンカー用	
・ 222－566	・ 222－556	3,900	48.6	SUS304	ヘアライン	24.3	40	17.5	120kgf	5	260g	250g	個
・ 222－565	・ 222－555	3,900	45	〃	〃	22.5	38	16.5	120kgf	5	258g	248g	〃
・ 222－564	・ 222－554	3,900	42.7	〃	〃	21.35	36.5	15.5	120kgf	5	256g	246g	〃
・ 222－563	・ 222－553	3,900	40	〃	〃	20	34.5	14.5	120kgf	5	253g	243g	〃
・ 222－562	・ 222－552	3,900	38	〃	〃	19	32.5	13.5	120kgf	5	252g	242g	〃
・ 222－561	・ 222－551	3,900	34・35	〃	〃	17	31	12	120kgf	5	250g	240g	〃
・ 222－560	・ 222－550	3,900	32	〃	〃	16	29	11	120kgf	5	246g	236g	〃
・ 222－642	・ 222－643	3,900	平受	〃	〃	－	27	8	120kgf	5	－	－	〃

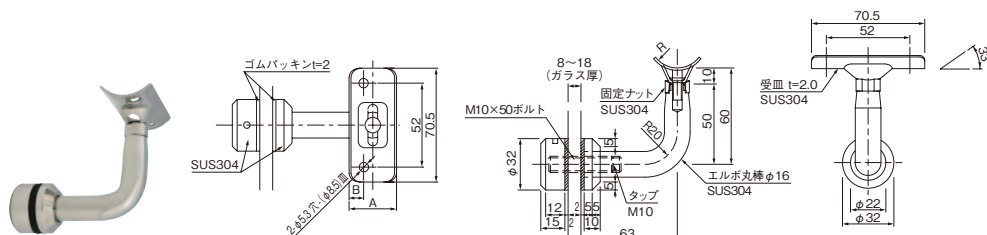
## フリーハンドDブラケット 化粧座金タイプ



- ・手すりブラケット(支持金具)としてご使用いただけます。
- ・化粧カバーなしの平丸座金タイプなので取付けが簡単です。
- ・受皿の角度調節がドライバー 1本で容易にできます。
- ▶ご注意
- ・ブラケット取付けピッチは、900mm以内としてください。
- ・出幅60～90のものまで製作可能です。

商品番号	商 品 名	1個価格	材 質	仕 上 げ	サイズ	耐荷重 (取付ピッチ900以内)	入 数	重 量	単 位
・222-651	フリーハンドDブラケット 化粧座金タイプ 34・35	3,600	SUS304	ヘアライン	φ34・35×60×60	120kgf	5	232g	個
・222-652	〃 〃 38	3,600	〃	〃	φ38×60×60	120kgf	5	234g	〃

## フリーハンドDブラケット ガラス挟込みタイプ



- ・手すりブラケット(支持金具)としてご使用いただけます。
- ・ガラスに挟込んで取付ける手すりブラケットとしてご使用いただけます。
- ・8～18mmの厚みに対応します。
- ・受皿の角度調節がドライバー 1本で容易にできます。
- ▶ご注意
- ・ガラスは強化ガラスをご使用ください。
- ・ブラケット取付けピッチは、900mm以内としてください。

商品番号	商 品 名	1個価格	材 質	仕 上 げ	サイズ	耐荷重 (取付ピッチ900以内)	入 数	重 量	単 位
・222-640	フリーハンドDブラケット ガラス挟込みタイプ 34・35	6,700	SUS304	研 磨	φ34・35×75×63	120kgf	5	328g	個
・222-641	〃 〃 38	6,700	〃	〃	φ38×75×63	120kgf	5	330g	〃