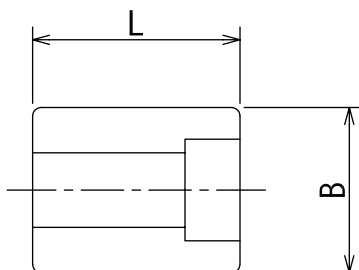




高圧用 さし込み継手 SW HC / ハーフカップリング



材質

ステンレス鋼
SUS304・316・316L

炭素鋼
S25C

サイズ

6A 8A 10A
15A 20A 25A
32A 40A 50A
65A 80A

液体状態

油 水 蒸気

タイプ

JIS B 2316
さし込み溶接式 (SW)

規格表

Sch.80

品名	サイズ		B	L
SW HC	6A・8A	1/8・1/4	22	25.5
SW HC	10A	3/8	27 (25)	27.1
SW HC	15A	1/2	32	31.8
SW HC	20A	3/4	38	36.5
SW HC	25A	1	46	41.3
SW HC	32A	1 1/4	55	42.9
SW HC	40A	1 1/2	63 (65)	44.5
SW HC	50A	2	76 (75)	57.2
SW HC	65A	2 1/2	95	58.8
SW HC	80A	3	110	60.4

注) ()の数値はステンレス鋼の寸法です。

Sch.160

品名	サイズ		B	L
SW HC	15A	1/2	35	31.8
SW HC	20A	3/4	42	36.5
SW HC	25A	1	51 (55)	41.3
SW HC	32A	1 1/4	60	42.9
SW HC	40A	1 1/2	68 (70)	44.5
SW HC	50A	2	84 (85)	57.2
SW HC	65A	2 1/2	105	58.8
SW HC	80A	3	120	60.4

注) ()の数値はステンレス鋼の寸法です。

[例] SUS304 の場合 →SWHC-10A-SU4
 SUS316 の場合 →SWHC-10A-SU6
 SUS316L の場合 →SWHC-10A-SU6 L
 炭素鋼の場合 →SWHC-10A

※これらの寸法は予告なしに多少変更する場合があります。