

ハイス

CSLSW/CSLS

切削条件表

P261

ロングシャンク面取カッター TiNコーティング Long Shank Chamfering Cutter



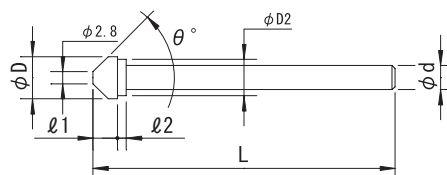
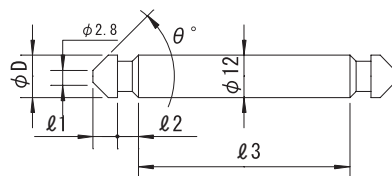
公差 (Tolerance) $\theta : \pm 10'$ $d : h7$

《CSLSW》 右刃ストレート 刃数:3 SKH56
Straight Flute Number of Flute:3 HSS-Co.

呼び寸法 (D×θ) Size (Taper Angle)	外径 (D) Dia at Large End	首下 (ℓ1) *	首長 (ℓ2) Neck Length	シャンク長 (ℓ3) Shank Length	全長 (L) Overall Length
12x60°	12	11	5	68	100
12x90°	12	8	8	68	100

※ Cut Length Including Neck

両頭タイプ Double headed type



公差 (Tolerance) $\theta : \pm 10'$ $d : h7$

《CSLS》 右刃ストレート 刃数:3 SKH56
Straight Flute Number of Flute:3 HSS-Co.

呼び寸法 (D×θ) Size (Taper Angle)	外径 (D) Dia at Large End	首下 (ℓ1) *	首径 (D2) Neck Dia.	首長 (ℓ2) Neck Length	シャンク径 (φd) Shank Dia.	全長 (L) Overall Length
16x60°	16	15	12	5	12	80
20x60°	20	18	16	5	12	100
25x60°	25	22	20	5	12	120
16x90°	16	10	12	5	12	80
20x90°	20	15	16	5	12	100
25x90°	25	15	20	5	12	120

※ Cut Length Including Neck

ハイス

RC

切削条件表

P260

アール面取カッター(スプールブッシュ用) R Cutter(For Sprue Bushes)



公差 (Tolerance) $d : h8$

右刃ストレート SKH56
Straight Flute HSS-Co.

呼び寸法 (R) Size	外径 (D) Dia at Large End	全長 (L) Overall Length	シャンク径 (φd) Shank Dia.	刃数 (N) Number of Flutes
10.5	18	80	12	2
15.5	25	85	12	2
20.5	35	90	12	2

