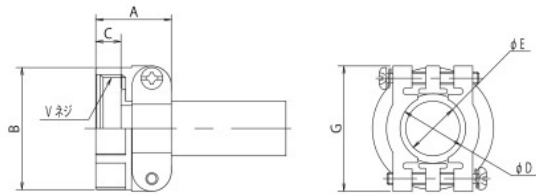


## ケーブルクランプ

### 7. ケーブルクランプ

#### D/MS3057- □□ A(R1)



バックシェルと組合せてケーブルを固定する部品（別売）です。

2個の押え金具によって、両側から締付ける構造ですので、ケーブルは中心位置に確実に固定されます。

このケーブルクランプには表にある合成ゴムのブッシングを差し込んでありますので、ジャケットのあるケーブルおよび束線にも使用できます。

※ご使用されるケーブルによっては、ブッシングとケーブルの接触部が変色（色移り）することがあります。

ブッシング表面に白い粉が表れることがありますが、性能に影響はありません。

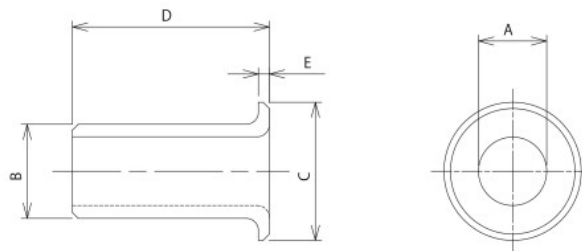
シェルサイズ	品名	A±0.7	B±0.7	C	D	E	G±0.7	Vネジ	添付ブッシング品名
10SL,12S	D/MS3057-4A(R1)	21.0	20.6	9.0	8.0	5.6	22.0	5/8-24UNEF	AN3420-4(R1)
14S	D/MS3057-6A(R1)	22.2	24.6	9.0	11.0	7.9	27.0	3/4-20UNEF	AN3420-6(R1)
16S,16	D/MS3057-8A(R1)	23.8	27.8	9.0	14.2	11.1	29.4	7/8-20UNEF	AN3420-8(R1)
18	D/MS3057-10A(R1)	23.8	30.2	9.0	15.8	14.3	31.8	1-20UNEF	AN3420-10(R1)
20,22	D/MS3057-12A(R1)	23.8	35.0	9.0	19.0	15.9	37.0	1 3/16-18UNEF	AN3420-12(R1)
24,28	D/MS3057-16A(R1)	26.2	42.1	9.0	23.8	19.1	43.0	1 7/16-18UNEF	AN3420-16(R1)
32	D/MS3057-20A(R1)	27.8	51.6	10.5	31.8	23.8	51.1	1 3/4-18UNS	AN3420-20(R1)
36	D/MS3057-24A(R1)	29.3	56.4	12.0	35.7	31.8	58.0	2-18UNS	AN3420-24(R1)

注 2) 添付ブッシングの詳細については、下記の表をご参照下さい。

## ゴムブッシング

### 8. ゴムブッシング

#### AN3420- □□ (R1)



AN3420はD/MS3057-□□Aケーブルクランプに取付けて、ケーブルを、完全に締付けるために使用する付属品です。

AN3420を2重、3重にして使用することにより、細いケーブルでも確実に締付けられます。

※ご使用されるケーブルによっては、ブッシングとケーブルの接触部が変色（色移り）することがあります。

ブッシング表面に白い粉が表れることがありますが、性能に影響はありません。

品名	φ A	φ B	φ C	D±0.7	E
AN3420-4(R1)	5.6	7.7	14.5	69.8	2.3
AN3420-6(R1)	7.9	10.8	17.5	66.7	2.3
AN3420-8(R1)	11.1	14.0	20.8	63.5	2.3
AN3420-10(R1)	14.3	15.6	23.7	60.3	2.3
AN3420-12(R1)	15.9	18.8	28.2	57.2	2.3
AN3420-16(R1)	19.1	23.5	35.0	54.0	2.9
AN3420-20(R1)	23.8	31.5	42.8	50.8	2.9
AN3420-24(R1)	31.8	34.7	48.8	47.6	2.9

◎このカタログの仕様等は予告なく変更することがありますので、ご了承願います。

また、掲載している製品の特性、及び仕様は参考値です。製品を使用する際は、最新の納入仕様書で内容のご確認をお願い致します。

<http://www.ddknet.co.jp>