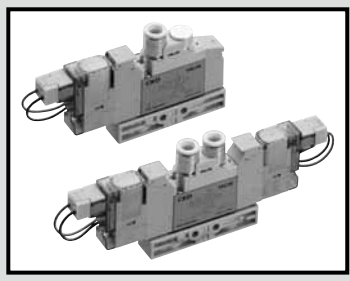


4GA/B
M4GA/B
MN4GA/B
4GA/B (マスタ)
4GD/E
M4GD/E
MN4GD/E
4GA4/B4
MN3E
MN4E
W4GA/B2
W4GB4
4TB
4L2-4-LMF0
MN3S0
MN4S0
4SA/B0
4KA/B
4KA/B (マスタ)
4F
4F (マスタ)
PV5G
GMF
PV5
GMF
PV5S-0
3QR
3QB
MV3QR
3MA/B0
3PA/B
P・M・B
NP・NAP
NVP
4F※0EX
4F※0E
HMV
HSV
2QV
3QV
SKH
PCD
サイレンサ
全室圧システム (トータルエア)
全室圧システム (ガソ)



単体バルブ
ダイレクト配管

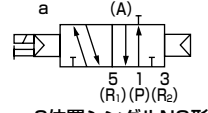
3GA1・2・3 / 4GA1・2・3 Series

● 適応シリンダ径：φ20～φ100

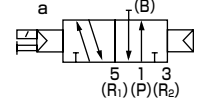


JIS記号

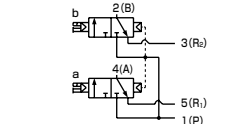
● 3ポート弁
2位置シングルNC形



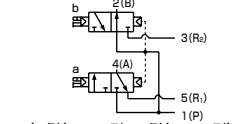
2位置シングルNO形



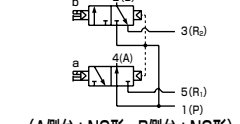
● 3ポート弁2個内蔵形
(A側弁：NC形、B側弁：NC形)



(A側弁：NC形、B側弁：NO形)

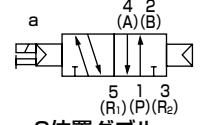


(A側弁：NO形、B側弁：NC形)



(A側弁：NO形、B側弁：NO形)

● 5ポート弁
2位置シングル



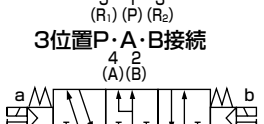
2位置ダブル



3位置
オールポートブロック



3位置A・B・R接続



3位置P・A・B接続



共通仕様

項目	内容
弁の種類と操作方式	パイロット式ソフトスプール弁
使用流体	圧縮空気
最高使用圧力 MPa	0.7
最低使用圧力 MPa	0.2
耐圧力 MPa	1.05
周囲温度 ℃	-5～55(凍結なきこと)
流体温度 ℃	5～55
手動装置	ノンロック・ロック共用形(標準)
パイロット排気方法	主弁・パイロット弁集中排気形
給油	注1 不要
保護構造	注2 防塵
耐振動 m/s ²	50以下
耐衝撃 m/s ²	300以下
雰囲気	腐食性ガス雰囲気での使用は不可

注1 給油される場合は、タービン油1種ISO VG32をご使用ください。
過剰の給油、間欠給油は、作動が不安定となります。
注2 水滴、油等のかからないように使用してください。
DIN端子箱仕様の場合はIP65(防噴流形)になります。ただし、規定の適応コード外径と締付トルクで固定することが条件となります。

機種別仕様

接続口径		3GA1、4GA1	3GA2、4GA2	3GA3、4GA3
Rcねじ、 M5	A・Bポート	パーブ継手φ1.8 ワンタッチ継手φ1.8、φ4、φ6	ワンタッチ継手φ4、φ6、φ8	ワンタッチ継手φ6、φ8、φ10
	P・R1・R2ポート	M5	Rc1/8	Rc1/4
NPTねじ、 M5	A・Bポート	ワンタッチ継手φ1/8インチ、 φ5/32インチ	ワンタッチ継手φ1/4インチ、 φ5/16インチ 1/8NPT	ワンタッチ継手φ5/16インチ、 φ3/8インチ 1/4NPT (注5)
	P・R1・R2ポート	M5	1/8NPT	1/4NPT (注5)
Gねじ	A・Bポート	—	ワンタッチ継手φ4、φ6、φ8 G1/8	—
	P・R1・R2ポート	—	G1/8	—

注5 受注生産となります。

項目		3GA1		3GA2		3GA3		4GA1		4GA2		4GA3	
		ON時	OFF時	ON時	OFF時	ON時	OFF時	ON時	OFF時	ON時	OFF時	ON時	OFF時
応答時間 ms	3ポート弁2個内蔵形	9	12	12	29	—	—	—	—	—	—	—	—
	2位置 シングル	12	12	19	19	25	28	12	12	19	19	25	28
	ダブル	—	—	—	—	—	—	9	—	18	—	24	—
	3位置 ABR接続	—	—	—	—	—	—	8	15	17	30	23	45

ランプサージキラー付の値を示しています。応答時間は供給圧力0.5MPa、20℃無給油における値です。圧力および油の質によって変わります。

項目		3GA1		3GA2		3GA3		4GA1		4GA2		4GA3	
		シングル	ダブル	シングル	ダブル	シングル	ダブル	シングル	ダブル	シングル	ダブル	シングル	ダブル
質量 g	2位置	グローブリード線	48(41)	104(74)	142(100)	48(41)	109(79)	151(109)	—	—	—	—	—
		E形コネクタ	50(43)	106(76)	144(102)	50(43)	111(81)	153(111)	—	—	—	—	—
		DIN端子箱	—	141(111)	177(135)	—	146(116)	186(144)	—	—	—	—	—
	3位置	グローブリード線	—	—	—	65(58)	127(97)	174(128)	—	—	—	—	—
		E形コネクタ	—	—	—	69(62)	131(101)	178(132)	—	—	—	—	—
		DIN端子箱	—	—	—	—	169(139)	214(168)	—	—	—	—	—
オールポート ブロック	グローブリード線	—	—	—	67(60)	139(109)	183(141)	—	—	—	—	—	
	E形コネクタ	—	—	—	71(64)	143(113)	187(145)	—	—	—	—	—	
	DIN端子箱	—	—	—	—	181(151)	223(181)	—	—	—	—	—	

・()内は配管アダプタなしの値です。E形コネクタはソケット組立(リード線300mm付)を含む値です。EJコネクタの場合の質量はE形コネクタに16g/個を加算してください。
・3ポート弁2個内蔵形は2位置ダブルと同じ質量になります。