



クロスローラ平行ハンド 複動形・単動形

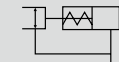
HKP Series

● 動作ストローク：24、30、36、40、60mm

複動形

単動形(常時開)

単動形(常時閉)



仕様

項目		HKP				
サイズ		32CS	40CS	50CS	63CS	80CS
チューブ内径	mm	φ32	φ40	φ50	φ63	φ80
作動方式		複動形・単動形				複動形
使用流体		圧縮空気				
最高使用圧力	MPa	0.7				
最低使用圧力 ^注	MPa	複動形	0.1			0.3
		ノーマルオープン	0.3			-
		ノーマルクローズ				
周囲温度	℃	5~60				
接続口径		M5	Rc1/8			Rc1/4
動作ストローク	mm	24	30	36	40	60
ロッド径	mm	φ16	φ20	φ28	φ32	φ16
内部容積(往復)	cm ³	25.3	49.5	89.4	162.9	354.5
繰返し精度	mm	±0.01				
質量	kg	1.36	1.95	4.2	5.4	10.6
給油		不要(給油時タービン油1種 ISO VG32を使用)				

注：ゴムカバー付(オプション)の場合、最低使用圧力は複動形：0.15MPa ノーマルオープン・ノーマルクローズ：0.35MPaとなります。

スイッチ仕様

項目	無接点2線式	無接点3線式
	T2H/V	T3H/V
用途	プログラマブルコントローラ専用	プログラマブルコントローラ、リレー用
出力方式	-	NPN出力
電源電圧	-	DC10~28V
負荷電圧・電流	DC10~30V、5~20mA(注1)	DC30V以下、100mA以下
表示灯	LED(ON時点灯)	
漏れ電流	1mA以下	10μA以下
質量	1m:18g 3m:49g 5m:80g 注3	

注1：上記の負荷電流の最大値：20mAは、25℃でのものです。スイッチ使用周囲温度が25℃より高い場合は、20mAより低くなります。(60℃にて5~10mA)

注2：その他のスイッチ仕様につきましては、巻末1ページをご参照ください。

注3：スイッチ取付金具の質量は、1.5gです。

LCW
LCR
LCG
LCX
LCM
STM
STG
STS-STL
STR2
UCA2
ULK※
JSK/M2
JSG
JSC3-JSC4
USSD
UFCD
USC
JSB3
LMB
LML
HCM
HCA
LBC
CAC4
UCAC2
CAC-N
UCAC-N
RCC2
RCS
PCC
SHC
MCP
GLC
MFC
BBS
RRC
GRC
RV3※
NHS
HR
LN
ハンド
チャック
メカニカルチャック
ショックキラ
FJ
FK
3ポート
巻末
LSH
FH100
HAP
BSA2
BHA-BHG
LHA
LHAG
HKP
HLA-HLB
HLAG-HLBG
HLD
HCP
HMF
HMF
HFP
HLC
HGP
FH500
HBL
HDL
HMD
HJD
HJL
BHE