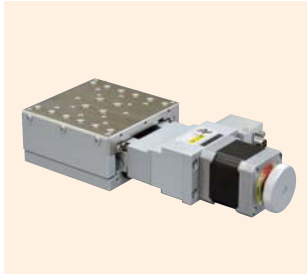


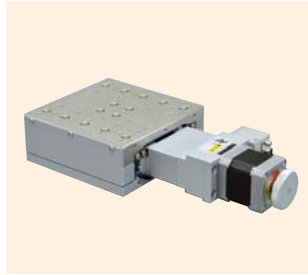


▶ 自動ステージ ▶ クロスローラステージ

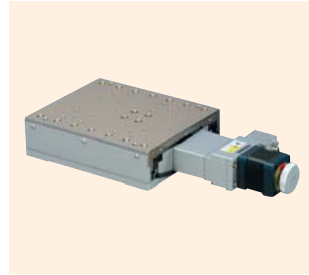
Xステージ 90×90、125×125、150×180、200×250



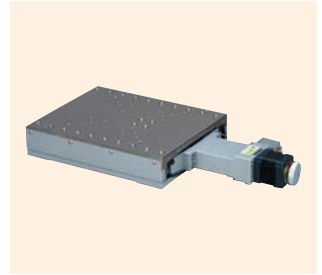
↑ ALS-904-H1PC



↑ ALS-106-H1PC



↑ ALS-510-H1P



↑ ALS-215-H1P

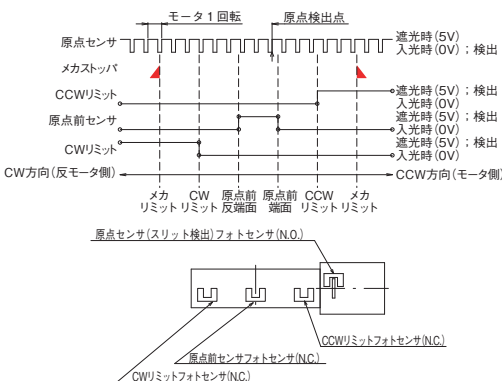
特長 Sales Point

- 移動ガイドにV溝とクロスローラを使用した高精度の自動ステージです。
- 移動ガイドとボールねじにはクリーンルームグリースを塗布しています。
- 各種センサ、ワークの自動位置決め用途に使用できます。
- 原点前センサおよびリミットセンサは位置の調整が可能です。

製品番号	ALS-904-H1PC	ALS-106-H1PC	ALS-510-H1P	ALS-215-H1P
製品名	Xステージ			
価格	¥250,000	¥310,000	¥450,000	¥500,000
移動方向	X軸1方向			
移動量	± 20mm	± 30mm	± 50mm	± 75mm
ステージ面	90mm×90mm	125mm×125mm	150mm×180mm	200mm×250mm
使用モータ	PK545NBW相当(5線式ペンタゴン結線、0.75/相)			
分解能	0.002mm			
送りねじ仕様	ボールねじ			
送りねじリード	1mm			
移動ガイド	V溝とクロスローラ			
移動精度	真直度(水平・垂直)0.003mm		真直度(水平・垂直)0.004mm	
	ヨーイング15sec、ピッチング20sec		ヨーイング20sec、ピッチング30sec	
位置決め精度	0.005mm	0.006mm	0.010mm	0.015mm
繰返し精度	± 0.0006mm	± 0.0005mm	± 0.0007mm	± 0.0008mm
ロストモーション	0.001mm			
モーメント剛性	ヨー剛性 0.3sec/N・cm、 ピッチ剛性 0.3sec/N・cm、 ロール剛性 0.1sec/N・cm	ヨー剛性 0.1sec/N・cm、 ピッチ剛性 0.1sec/N・cm、 ロール剛性 0.05sec/N・cm	ヨー剛性 0.02sec/N・cm、 ピッチ剛性 0.02sec/N・cm、 ロール剛性 0.01sec/N・cm	ヨー剛性 0.02sec/N・cm、 ピッチ剛性 0.02sec/N・cm、 ロール剛性 0.01sec/N・cm
	耐荷重	196N (20kgf)	392N (40kgf)	490N (50kgf)
	質量	2.8kg	4.9kg	8kg
最高速度 (8,000pps時)	16mm /s			
主要材質 / 表面処理	鋼材 / カニゼンメッキ(テーブル)、塗装(ベース)			
原点センサ	ノーマルオープン接点(メイク接点、A接点)動作、フォトセンサ			
原点前センサ	ノーマルクローズ接点(ブレーク接点、B接点)動作、フォトセンサ			
リミットセンサ	ノーマルクローズ接点(ブレーク接点、B接点)動作、フォトセンサ			
適合ケーブル	ACB-STD2、ACB-STD3			
RoHS指令対応状況	RoHS RoHS指令適合品			

※掲載製品の外観図面(2D/3D)データはホームページ(<http://www.chuo.co.jp>)Web製品カタログよりダウンロードできます。

◆ センサ動作論理とタイミングチャート



◆ 接続方法 — 接続ケーブルとコントローラ・ドライバ

