

プレインベア 切削品フランジタイプ

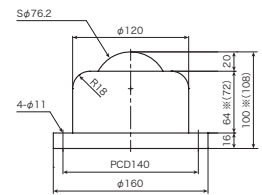
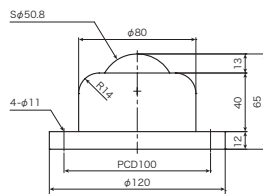
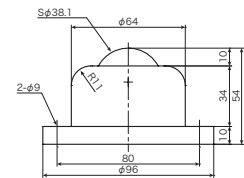
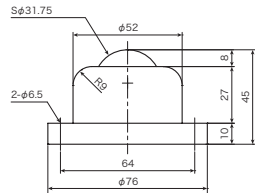
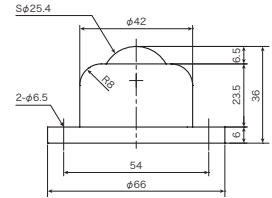
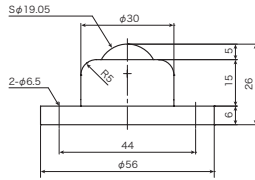
PV-F series RoHS PAT.P

フランジ取付タイプのプレインベアです。

ボルト取付タイプの製品に比べ重荷重ワークに対応したラインナップが豊富です。オリジナル球面 (PAT.P) を採用したプレインベアは、ワーク重量が重い時ほど、その実力を発揮します。

スチール製 / STEEL

ステンレス製 / STAINLESS



* PV900FM・PV900FMSは、全高が108mmになります。

型式 / Model	静定格荷重 / Static Rated Load	動定格荷重 / Load Rating	自重 / Weight	使用方向 / Use Direction	大ボール / Main Ball	小ボール / Small Balls	ボール受け / Body	カバー / Cover	
PV50F	上向き時 / Upward	1,078 N (110 kgf)	490 N (50 kgf)	111 g	上下兼用 / Upward - Downward	SUJ2	SUJ2	SCM415	Al
	下向き時 / Downward	588 N (60 kgf)							
PV120F	上向き時 / Upward	1,960 N (200 kgf)	1,176 N (120 kgf)	262 g	上下兼用 / Upward - Downward	SUJ2	SUJ2	SCM415	Al
	下向き時 / Downward	1,470 N (150 kgf)							
PV160F	2,940 N (300 kgf)	1,568 N (160 kgf)	486 g	上向き / Upward	SUJ2	SUJ2	SCM415	Al	
PV160FM	2,940 N (300 kgf)	1,568 N (160 kgf)	442 g	下向き / Downward	SUJ2	SUJ2	SCM415	Al	
PV260F	3,920 N (400 kgf)	2,548 N (260 kgf)	865 g	上向き / Upward	SUJ2	SUJ2	SCM415	Al	
PV260FM	4,900 N (500 kgf)	2,548 N (260 kgf)	782 g	下向き / Downward	SUJ2	SUJ2	SCM415	Al	
PV400F	7,840 N (800 kgf)	3,920 N (400 kgf)	1,650 g	上向き / Upward	SUJ3	SUJ2	SCM415	Al	
PV400FM	8,820 N (900 kgf)	3,920 N (400 kgf)	2,250 g	下向き / Downward	SUJ3	SUJ2	SCM415	Al	
PV900F	17,640 N (1,800 kgf)	8,820 N (900 kgf)	5,490 g	上向き / Upward	SUJ3	SUJ2	SCM415	Al	
PV900FM	18,620 N (1,900 kgf)	8,820 N (900 kgf)	5,550 g	下向き / Downward	SUJ3	SUJ2	SCM415	Al	
PV50FS	上向き時 / Upward	1,078 N (110 kgf)	490 N (50 kgf)	110 g	上下兼用 / Upward - Downward	SUS440C	SUS440C	SUS440C	Al
	下向き時 / Downward	588 N (60 kgf)							
PV120FS	上向き時 / Upward	1,960 N (200 kgf)	1,176 N (120 kgf)	254 g	上下兼用 / Upward - Downward	SUS440C	SUS440C	SUS440C	Al
	下向き時 / Downward	1,470 N (150 kgf)							
PV160FS	2,940 N (300 kgf)	1,568 N (160 kgf)	498 g	上向き / Upward	SUS440C	SUS440C	SUS440C	Al	
PV160FMS	2,940 N (300 kgf)	1,568 N (160 kgf)	513 g	下向き / Downward	SUS440C	SUS440C	SUS440C	Al	
PV260FS	3,920 N (400 kgf)	2,548 N (260 kgf)	888 g	上向き / Upward	SUS440C	SUS440C	SUS440C	Al	
PV260FMS	4,900 N (500 kgf)	2,548 N (260 kgf)	912 g	下向き / Downward	SUS440C	SUS440C	SUS440C	Al	
PV400FS	7,840 N (800 kgf)	3,920 N (400 kgf)	1,683 g	上向き / Upward	SUS440C	SUS440C	SUS440C	Al	
PV400FMS	8,820 N (900 kgf)	3,920 N (400 kgf)	2,270 g	下向き / Downward	SUS440C	SUS440C	SUS440C	Al	
PV900FS	17,640 N (1,800 kgf)	8,820 N (900 kgf)	5,650 g	上向き / Upward	SUS440C	SUS440C	SUS440C	Al	
PV900FMS	18,620 N (1,900 kgf)	8,820 N (900 kgf)	5,800 g	下向き / Downward	SUS440C	SUS440C	SUS440C	Al	