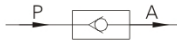




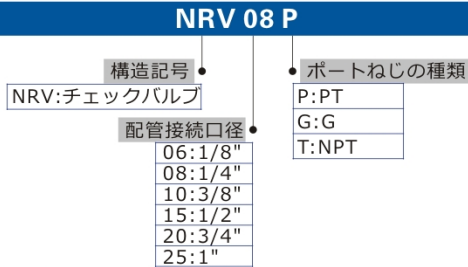
### 記号



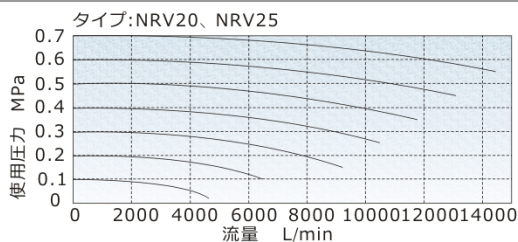
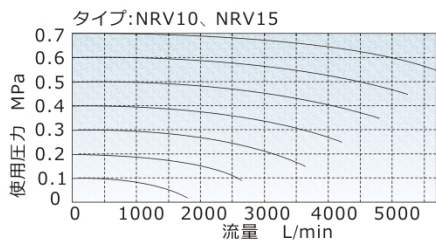
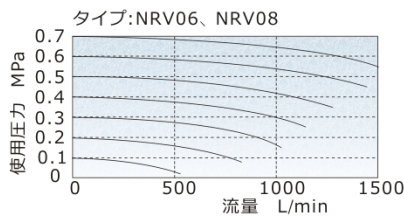
### 特長

- 1、 接管口径は様々な規格があり、1/8"、1/4"、3/8"、1/2"、3/4"、1"とも6種類ネジ形が選択できる。
- 2、 空気を一つ方向に流動させて、逆方向に流動できない。
- 3、 空気源の圧力降下或は空気消費量の多いでの圧力降下によって、逆流現象を防止できる。
- 4、 有効流通面積が大きい。
- 5、 バルブがPOM成形で、ゴムのパッキン材により、構造はコンパクトです。

### 注文記号



### 流量特性



### 仕様

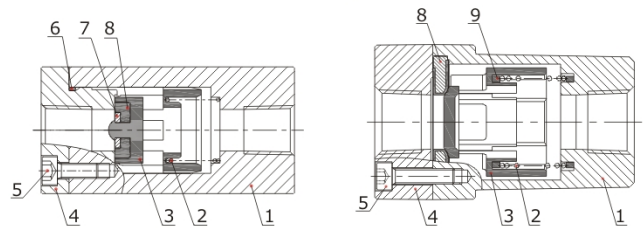
タイプ	NRV06	NRV08	NRV10	NRV15	NRV20	NRV25
使用流体	空気(40 umのフィルタでろ過した)					
配管接続口径①	1/8"	1/4"	3/8"	1/2"	3/4"	1"
有効断面積mm <sup>2</sup> (Cv値)	18(1.0)	27(1.5)	60(3.33)	73(4.06)	230(12.78)	260(14.44)
使用圧力範囲	0.02~1.0MPa (2.9~145psi)					
保証耐圧力	1.5MPa (215psi)					
周囲温度および使用流体温度	-20~70℃					
本体材質	アルミ合金					

① ポートねじはNPT、G二種類が選択可能。

### 構造図

NRV06、08

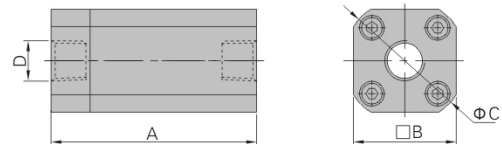
NRV10、15、20、25



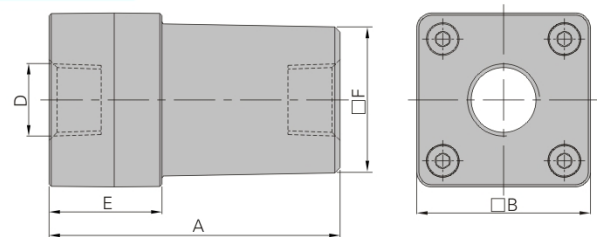
NO.	品名	材質
1	本体	アルミ合金
2	スプリング	ステンレススチール
3	バルブ	POM
4	エンドブロック	アルミ合金
5	六角穴ボルト	炭素鋼
6	Oリング	NBR
7	ワッシャ	SPCC
8	ガスケット	NBR/アルミ合金+NBR
9	クッション	NBR

### 外形寸法図

NRV06、08



NRV10、15、20、25



タイプ / 記号	A	B	C	D	E	F
NRV06	50	25	30	1/8"	-	-
NRV08	50	25	30	1/4"	-	-
NRV10	67	40	-	3/8"	26	33.6
NRV15	67	40	-	1/2"	26	33.6
NRV20	95	52	-	3/4"	31.5	46.7
NRV25	95	52	-	1"	31.5	46.7

